



Les inu**i*

ATELIERS DE PRATIQUE
ARTISTIQUE ET CULTURELLE
À CHAMPOLLION

2024
2025

Gratuits
et ouverts à tous les étudiants

MAO

Musique Assistée par Ordinateur

mardi | 18h > 20h

LE LABO (PAVILLON DE GARDE)

Intervenant : Dexima

Atelier accompagné du DJ et producteur Dexima pour découvrir les outils de MAO (Ableton Live, pad, clavier MIDI, etc.) et apprendre à composer ses propres sons.



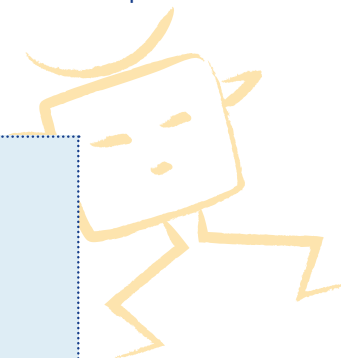
Chorale

mardi | 18h > 19h30

LE CUBE (PAVILLON DE GARDE)

Intervenant : Arielle Joya, association la Pipistrelle

Au programme : chants du monde et chansons françaises, chants polyphoniques et percussions corporelles. Esprit de groupe et convivialité en prime.



Ateliers Hebdomadaires

Première séance
le 1^{er} et le 2 oct. 2024



S'inscrire
aux ateliers :



Théâtre et impro

mardi | 18h > 20h ou 20h > 21h30

FOYER (BÂTIMENT PASCAL(E) AMBIC)

Intervenants : Guillaume Cuq & Guillemette De La Vernhes

Deux ateliers pour travailler une pièce d'auteur, contemporain ou ancien et s'initier au théâtre d'improvisation.

Atelier réalisé en partenariat avec l'association étudiante Tecca. Adhésion de 30€ à l'association.

Cirque

mercredi | 18h30 > 20h

LE CUBE (PAVILLON DE GARDE)

Intervenant : Joris, association Ivre d'équilibre

Découvrez les pratiques circassiennes : acrobatie, jonglage, équilibre sur objet ou clown... Atelier adapté à la condition physique de chacun. Prévoir une tenue confortable et souple.



Scène ouverte

Novembre et mars | 18h30 > 22h30

FOYER (BÂTIMENT PASCAL(E) AMBIC)

Intervenant : Martin Martin, association
Sonphonor

S'inscrire aux
scènes ouvertes :
culturecom@univ-jfc.fr

Le principe est simple : seul ou en groupe, venez vous exprimer sur la scène du foyer accompagné d'un technicien son professionnel. La soirée sera précédée d'une après-midi de découverte pour permettre aux musiciens et chanteurs amateurs de se familiariser avec le langage, les méthodes et la technique son live.

Action menée en complément de la mise à disposition d'une salle de musique et d'instruments.

