

# Objectifs

**La LP MGO repose sur des approches complémentaires de toutes les disciplines en gestion afin de former des créateurs ou des repreneurs d'entreprises mais également des collaborateurs polyvalents.**

Cette formation répond ainsi à deux objectifs. D'une part, elle permet d'offrir des compétences solides en gestion nécessaires à toute activité professionnelle aujourd'hui. D'autre part, elle est une réelle source de professionnalisation car entièrement en alternance. Un projet tuteuré centré sur une problématique de création/reprise ou tout simplement managériale permet une réflexion sur l'avenir de l'étudiant.

Cette formation accueille tous les candidats souhaitant acquérir des compétences managériales et plus particulièrement ceux intéressés par le secteur artisanat et agricole. En effet La formation dispose d'un socle de cours managériaux en tronc commun et des heures spécifiques pour les particularités managériales de ces deux secteurs d'activité. La CRMA du Tarn est notre partenaire sur le parcours des entreprises artisanales et un partenariat est en cours de finalisation avec le LEGTA Fonlabour.

## Atouts de la formation

- Un projet tuteuré concret qui permet de développer les softs skills de plus en plus recherchés dans le monde professionnel
- Une équipe d'universitaires mais également de professionnels, de

consultants qui permettent une double approche d'enseignement

- Des partenariats avec le monde socio-économique (CRMA du Tarn et le Lycée Fonlabour) qui permettent de bénéficier de leur expertise sur certaines disciplines.

## Débouchés professionnels

Le management est une compétence nécessaire dans tous les secteurs et dans toutes les entreprises. Les principaux débouchés de cette formation :

- Collaborateur polyvalent
- Manager d'équipe
- Responsable administratif
- Commercial
- Collaborateur comptable/ marketing/ RH
- Consultant
- Exploitant agricole

Des exemples d'entreprises artisanales : métiers du bois (menuisier...), métiers de la beauté (esthéticienne...), métiers de service à la personne (ambulancier, coiffeur, opticien), métiers de service de proximité (plombier, fleuriste, employé de vente), métiers dans l'alimentation (boucher, boulanger, charcutier...)... voir plus sur le lien : <https://www.urma-occitanie.fr/fr/metiers-artisanat/>

Bien évidemment, une poursuite en Master professionnel reste possible à l'issue de cette formation.

## Conditions d'accès

Cette formation est accessible aux titulaires d'un Bac +2.

- Les BTS, DUT
- Licence 2 Gestion, Droit, AES ou de toute autre filière,
- Les 2<sup>èmes</sup> années de BUT

## Contacts

**Responsable pédagogique :**

**Fatem-Zahra Bouzoubaa, Maitre de conférences en Sciences de Gestion**  
fatem-zahra.bouzoubaa@univ-jfc.fr

**Scolarité et alternance :**

alternance@univ-jfc.fr

**INU Champollion**

Place de Verdun  
81 000 Albi



Institut National  
Universitaire  
Champollion

[www.univ-jfc.fr](http://www.univ-jfc.fr)



Institut National  
Universitaire  
Champollion

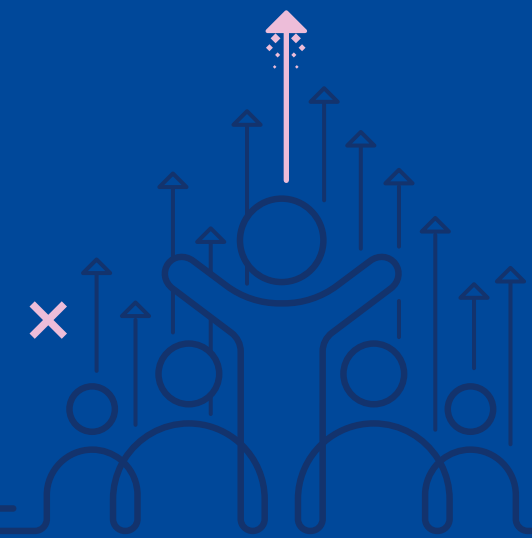
LICENCE PRO

EN ALTERNANCE

# MANAGEMENT ET GESTION DES ORGANI- SATIONS

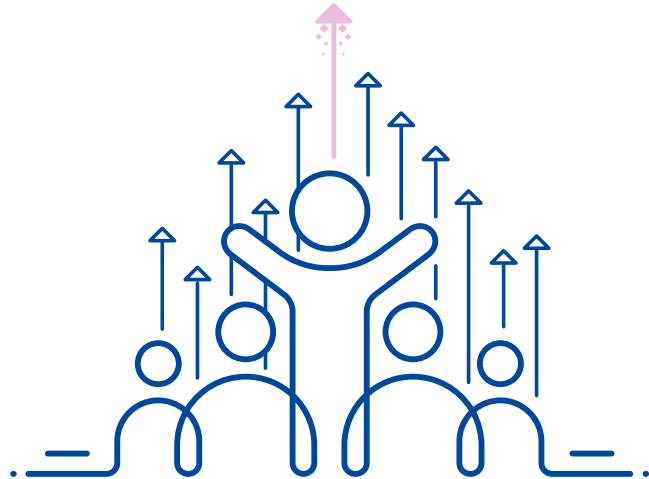


Campus d'Albi



# Compétences & savoir-faire

Manager une équipe, savoir lire et analyser des tableaux de bord et des états financiers, concevoir la stratégie de son entreprise, réaliser un plan marketing, maîtriser les outils du marketing digital, appliquer les techniques d'optimisation fiscale, recruter en connaissance du droit du travail en vigueur...



# Programme

1<sup>e</sup> année

## Semestre 1

TD ECTS

### Maîtrise des différentes dimensions de la gestion d'une organisation

Audit des Acquis Gestion	7	0
Gestion comptable et financière	49	6
Gestion juridique	35	3

### Mise en œuvre de stratégies marketing et commercialisation

Audit des Acquis Gestion	7	0
Marketing opérationnel	35	3
Politiques commerciales	42	3

### Management et animation d'équipe

Audit des Acquis Gestion	42	0
Management	14	3
Management des ressources humaines	14	3

### Exploitation de données à des fins d'analyse

Méthodologie de recherche	14	3
---------------------------	----	---

### BC parcours artisanat/agricole

Techniques de gestion	49	6
-----------------------	----	---



## Semestre 2

TD ECTS

### Usages numériques

Informatique	21	3
--------------	----	---

### Expression et communication écrites et orales

Communication et expression	21	3
-----------------------------	----	---

### Action en responsabilité au sein d'une organisation professionnelle

Projet tuteuré	28	6
Stage		9
Développement durable	35	3

### Positionnement vis-à-vis d'un champ professionnel

Champ professionnel	14	3
---------------------	----	---

### BC parcours artisanat/agricole

Spécificités juridiques	35	3
-------------------------	----	---

